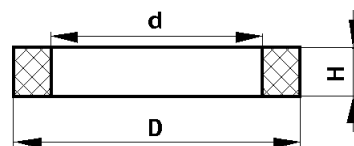
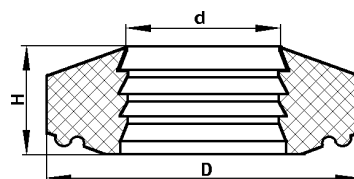


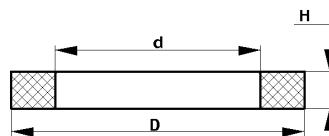
1	2	3	4	5	6	7	8	9	10	11	12	13	14	15
---	---	---	---	---	---	---	---	---	----	----	----	----	----	----



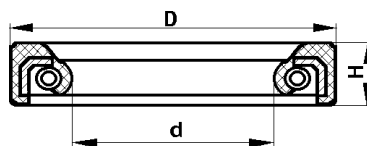
469-2201085-10	2201	1	1	1	1	1	1	1	1	36,5	50,5	-	6	Кольцо уплотнительное сальника скользящей вилки карданного вала Propeller shaft slip yoke gland sealing ring
	2203	1	1	1	1	1	1	1	1					
469-2201088-10	2201	1	1	1	1	1	1	1	1	35,5	51	-	6	Кольцо уплотнительное сальника скользящей вилки карданного вала Propeller shaft slip yoke gland sealing ring
	2203	1	1	1	1	1	1	1	1					



3151-2905616	2905	2	2	2	2	2	2	2	2	15	32	-	11	Сальник штока амортизатора Shock absorber rod gland
	2915	2	2	2	2	2	2	2	2					

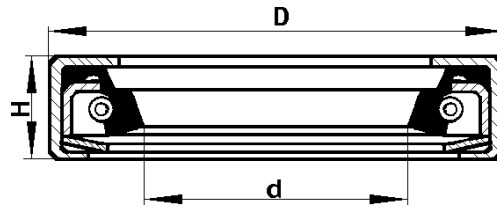


3151-2905646	2905	2	2	2	2	2	2	2	2	13	30	-	8	Сальник штока амортизатора Shock absorber rod gland
	2915	2	2	2	2	2	2	2	2					



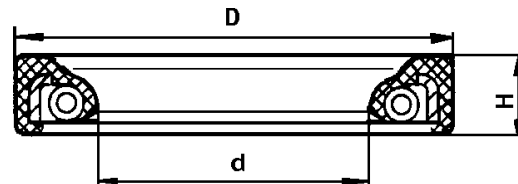
3741-3103038	3103	4	4	4	4	4	4	4	4	60	85	-	10	Манжета ступицы колеса с пружиной в сборе Wheel hub gland with spring in assy
20-3401023-Б	3401	1	1	1	1	1	1	1	1	38	44	-	10	Сальник вала сошки рулевого управления с арматурой в сборе Steering arm shaft gland with fittings in assy

1	2	3	4	5	6	7	8	9	10	11	12	13	14	15
---	---	---	---	---	---	---	---	---	----	----	----	----	----	----



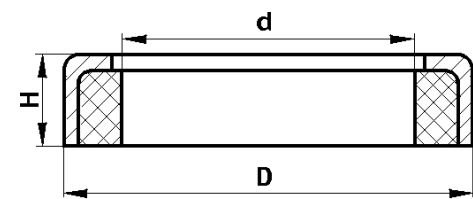
3741-2304071 2304 2 2 2 2 2 2 2 2 2 2 30 50 - 10

Манжета кулака шарнира в сборе
Knuckle gland in assy



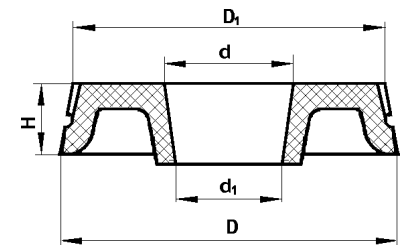
469-3401069 3401 1 1 1 1 1 1 1 1 1 1 22 34,9 - 6

Сальник вала червяка
Worm shaft gland



M-3549 3401 1 1 1 1 1 1 1 1 22 29,85 - 6,5

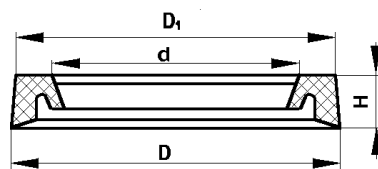
Сальник горловины картера рулевого управления
Steering mechanism case neck gland



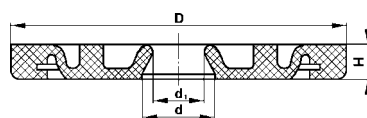
469-3505035 3505 2 2 2 2 2 2 2 2 2 9/10* 29 27 7

Манжета уплотнительная первичного и вторичного поршней главного цилиндра
Master cylinder primary and secondary piston sealing collar

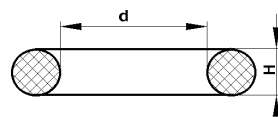
1	2	3	4	5	6	7	8	9	10	11	12	13	14	15
---	---	---	---	---	---	---	---	---	----	----	----	----	----	----



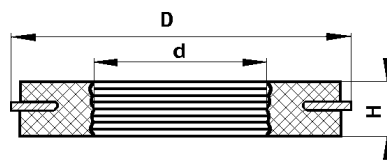
3151-3510034	3510	1	1	1	1	1	1	1	1	1	51,0	65,0	64,0	8	Манжета уплотнительная корпуса Housing sealing collar
3151-3510114	3510	1	1	1	1	1	1	1	1	1	37,0	49,2	48	7	Манжета уплотнительная крышки первичной камеры Primary chamber cover sealing ring



3151-3510174	3510	1	1	1	1	1	1	1	1	1	10	43,8	7,4	4,5	Уплотнитель штока поршней Piston rod seal
--------------	------	---	---	---	---	---	---	---	---	---	----	------	-----	-----	--



469-3501051-01	3501	8	8	8	8	8	8	8	8	8	25	-	-	3,6	Кольцо уплотнительное поршня колесного цилиндра тормозов Brake wheel cylinder piston sealing ring
	3501*	8	8	8	8	8	8	8	8	8					
3151-3502051	3502	8	8	8	8	8	8	8	8	8	18,5	-	-	3,6	Кольцо уплотнительное поршня колесного цилиндра тормозов Brake wheel cylinder piston sealing ring
	3502*	8	8	8	8	8	8	8	8	8					
24-10-3502051	3505	2	2	2	2	2	2	2	2	2	21,5	-	-	3,5	Кольцо уплотнительное поршня главного цилиндра Master cylinder piston sealing ring

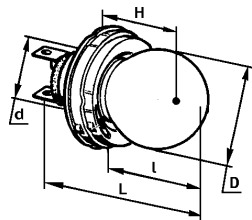


3151-3510060	3510	1	1	1	1	1	1	1	1	1	15,5	31	29	5	Уплотнитель клапана управления Control valve seal
--------------	------	---	---	---	---	---	---	---	---	---	------	----	----	---	--

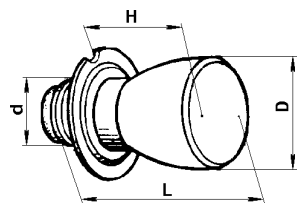
* - В числителе d₁, в знаменателе d

**ЭЛЕКТРИЧЕСКИЕ ЛАМПЫ НАКАЛИВАНИЯ
FILAMENT LAMPS (BULBS)**

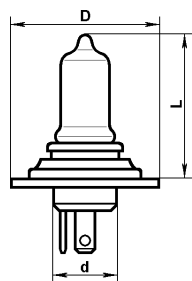
Обозначение лампы по ГОСТ (категория) Designation of lamp to ГОСТ	№ подгруппы, где применяется Subgroup No.	Количество на подгруппу Qty per subgroup								Мощность, Вт Power, W	Размеры, мм Dimensions, mm				
		УАЗ- 3741 37419	УАЗ- 3962 39629	УАЗ- 2206 22069	УАЗ- 3909 39099	УАЗ- 3303 33039	УАЗ- 33036	УАЗ- 39094	УАЗ- 39095		D	d	L	l	H
1	2	3	4	5	6	7	8	9	10	11	12	13	14	15	16



A12-45+40	3711	2	2	2	2	2	2	2	2	45,0;40	41	22	82	50	32
-----------	------	---	---	---	---	---	---	---	---	---------	----	----	----	----	----

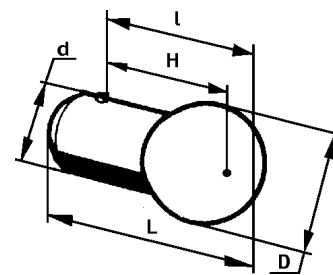


A12-50+40	3711	1	1	1	1	1	1	1	1						
-----------	------	---	---	---	---	---	---	---	---	--	--	--	--	--	--

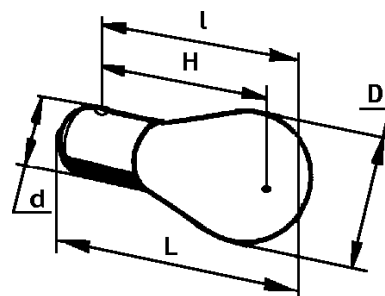


АКГ12-60+55-1	3711	2	2	2	2	2	2	2	2	60;55,0	45,0	22,0	60,0	-	-
---------------	------	---	---	---	---	---	---	---	---	---------	------	------	------	---	---

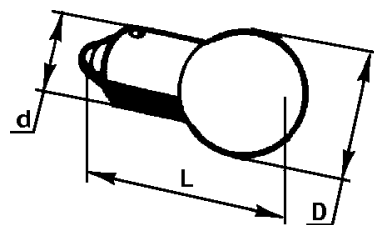
1	2	3	4	5	6	7	8	9	10	11	12	13	14	15	16
---	---	---	---	---	---	---	---	---	----	----	----	----	----	----	----



A12-5	3712 3716 3717 3726	2 2 2 2	2 2 2 2	2 2 2 2	2 2 2 2	2 2 2 2	2 2 2 2	2 2 2 2	2 2 2 2	5	19	15	37,5	30	19
-------	------------------------------	------------------	------------------	------------------	------------------	------------------	------------------	------------------	------------------	---	----	----	------	----	----



A12-21-3	3712 3714 3715 3716	2 2 2 4	2 2 2 4	2 2 2 4	2 2 2 4	2 2 2 4	2 2 2 4	2 2 2 4	2 2 2 4	25	26,5	15-15,25	52,5	45	31,8
----------	------------------------------	------------------	------------------	------------------	------------------	------------------	------------------	------------------	------------------	----	------	----------	------	----	------



AMH 12-3-1	3713 3726	6 1	6 1	6 1	4 1	4 1	4 1	4 1	4 1	2,1	12	9,1-9,25	24	-	-
A12-10	3803 3738	4 1	4 1	4 1	4 1	4 1	4 1	4 1	4 1	2,1 19	12 15	9,1-9,25 37,5	24 30	- 30	- 19